



الجمهورية التونسية
وزارة التعليم العالي والبحث العلمي

مؤشرات التعليم العالي والبحث العلمي

(2018 - 2013)

مكتب الدراسات والتخطيط والبرمجة

العنوان : شارع أولاد حفوز، 1030 تونس –

الهاتف : 71 786 300 / 71 783 941 (216) الفاكس : 71 795 358 (216)

موقع الويب : www.universites.tn - البريد الإلكتروني : bepp@mes.rnu.tn

العنوان : شارع أولاد حفوز، 1030 تونس – الهاتف : 71 786 300 / 71 783 941 (216) الفاكس : 71 795 358 (216)

موقع الويب : www.universites.tn - البريد الإلكتروني : bepp@mes.rnu.tn

I- الموارد المالية

(مليون دينار تونس)

السنة	2013	2014	2015	2016	2017	2018
ميزانية وزارة التعليم العالي والبحث العلمي	1339,074	1337,210	1401,339	1478,211	1361,852	1481,694
ميزانية الدولة	26692	27525	27786	29150	32200	35851
النتج المحلي الخام	75151,4	80816,0	84378,400	89580,642	96660,83	-
نسبة ميزانية الوزارة من ميزانية الدولة	5,0%	4,9%	5,0%	5,1%	4,2%	4,1%
نسبة ميزانية الوزارة من الناتج المحلي الخام	1,78%	1,65%	1,66%	1,65%	1,41%	-

II- الطلبة

1- تطور عدد الطلبة لكل مئة ألف ساكن

السنة	2013	2014	2015	2016	2017	2018
عدد الطلبة (في القطاعين العمومي والخاص)	337393	331802	322625	294486	282204	272261
عدد السكان (ألف ساكن)	10895,2	11007,3	11154,4	11229,7	11438,5	11582,1
عدد الطلبة لكل مئة ألف ساكن	3097	3014	2892	2622	2467	2351

2- تطور عدد الطلبة المسجلين في القطاعين العمومي والخاص

السنة الجامعية	2013/2012	2014/2013	2015/2014	2016/2015	2017/2016	2017/2018
عدد الطلبة في القطاع العمومي	315513	305783	292291	263817	250900	241084
عدد الطلبة في القطاع الخاص	21880	26019	30334	30669	31304	31177
نسبة الطلبة في القطاع الخاص من المجموع	6,5%	7,8%	9,4%	10,4%	11,1%	11,5%

3. تطور نسبة الطلبة الأجانب والأفارقة من مجموع الطلبة في القطاعين العمومي والخاص

السنة الجامعية	2014/2013	2015/2014	2016/2015	2017/2016	2017/2018
نسبة الطلبة الأجانب من إجمالي عدد الطلبة المسجلين	1,95%	2,00%	2,13%	2,31%	2,28%
عدد الطلبة الوافدين من القارة الإفريقية	5623	5996	5736	5962	5647
نسبة الطلبة الأفارقة من مجموع الأجانب	86,9%	93,1%	91,5%	91,6%	91,1%
نسبة طلبة بلدان أفريقيا جنوب الصحراء من مجموع الأفارقة	76,0%	72,0%	70,5%	71,0%	71,2%

4- معدل التكلفة السنوية للطلاب في القطاع العمومي

(بحساب الألف دينار)

السنة	2013	2014	2015	2016	2017
المصاريف الجمالية (*)	1193408	1219332	1340928	1276863	1431661
مصاريف العنوان الأول	1091973	1109655	1218835	1223182	1302598
معدل التكلفة من المصاريف الجمالية لكل طالب (بحساب الدينار)	3782	3988	4588	4840	5706
معدل التكلفة من مصاريف العنوان الأول لكل طالب (بحساب الدينار)	3461	3629	4170	4636	5192

(*) المصاريف الجمالية: العنوان الأول: نفقات التصرف والعنوان الثاني: نفقات الإمتياز

5- تطور عدد الطلبة حسب مجال الدراسة والقطاع:

2018/2017		2012/2011		السنة الجامعية	مجال الدراسة
القطاع الخاص	القطاع العمومي	القطاع الخاص	القطاع العمومي		
	5947		983		التربية
719	38010	449	69781		الدراسات الإنسانية والفنون
8709	71771	4914	86238		العلوم الإجتماعية والأعمال التجارية والقانون
5928	47197	3675	79542		العلوم
9459	45003	5128	61276		الهندسة والصناعات الإنتاجية والبناء
62	4214	16	6968		الفلاحة
6300	20418	3587	23811		الصحة والخدمات الإجتماعية
	8524	4	11020		الخدمات
31177	241084	17773	339619		المجموع

6- تطور عدد الطلبة حسب نوع الشهادة والقطاع:

2018/2017		2012/2011		السنة الجامعية	نوع الشهادة
القطاع الخاص	القطاع العمومي	القطاع الخاص	القطاع العمومي		
14146	153003	8342	232420		مرحلة قصيرة وأستاذية وبيكالوريوس
13923	23919	7858	37408		مراحل تحضيرية ومهندسون
	10752		11198		دكتوراه في الطب و الصيدلة
3108	36950	1500	46838		الماجستير (بحث ومهني)
	12798		8178		دكتوراه
	3662	73	3577		شهادات أخرى
31177	241084	17773	339619		المجموع

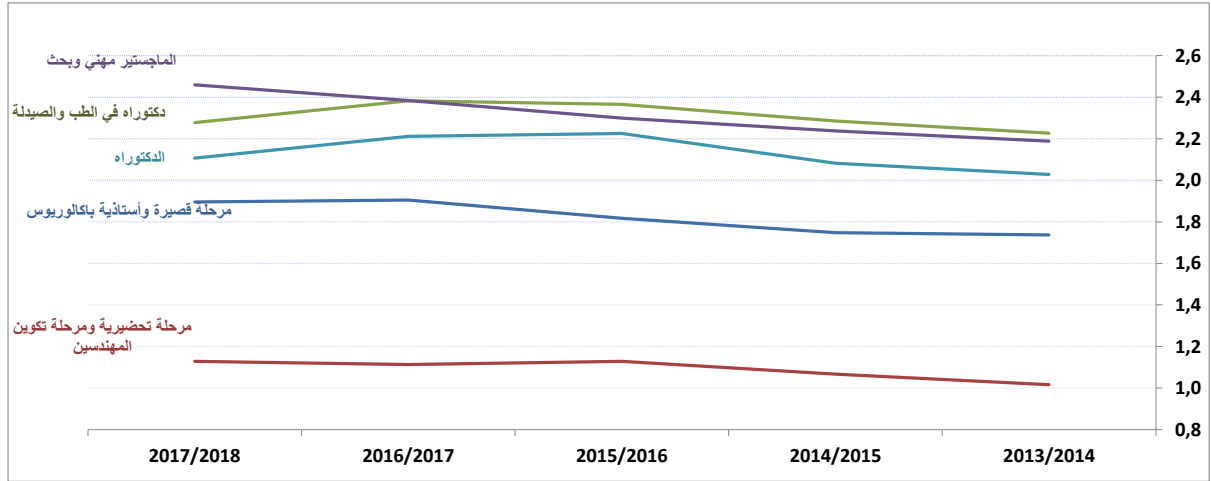
(*) شهادات أخرى: شهادة المراجعة في المحاسبة، الدكتوراه في الطب البيطري، شهادة الدراسات التكميلية، التبريز، الشهادة الوطنية في التعمير والتهيئة، شهادة اختصاص، المرحلة التحضيرية الأدبية.

7 - تطور نسب النجاح والرسوب والتخلي في القطاع العمومي

2017/2016	2016/2015	2015/2014	2014/2013	2013/2012	السنة الجامعية
70,8%	70,2%	66,1%	65,2%	66,9%	نسبة النجاح العامة (*)
53,1%	51,5%	47,3%	46,0%	49,1%	نسبة النجاح في السنة الأولى إجازة
26,6%	27,3%	31,0%	30,9%	30,6%	نسبة الرسوب (*)
2,6%	2,7%	2,9%	3,9%	2,6%	نسبة التخلي (*)
5294	5302	6548	9161	6179	عدد المتخلين (*)

(*) دون اعتبار طلبة المرحلة 2021/2022 والتبريز والمراجعة في المحاسبة

8 - مؤشر التكافؤ بين الجنسين في القطاع العمومي



(*) مؤشر التكافؤ = عدد الإناث / عدد الذكور

III- إطار التدريس في القطاع العمومي

1- تطور نسبة المدرسين الباحثين والمدرسات

السنة الجامعية	2013/2012	2014/2013	2015/2014	2016/2015	2017/2016	2018/2017
عدد المدرسين كامل الوقت	22878	22830	22561	22648	22846	22343
عدد المدرسين الباحثين	11712	12163	12193	12515	12650	12485
نسبة المدرسين الباحثين من المجموع (*)	51,2%	53,3%	54,0%	55,3%	55,4%	55,9%
عدد المدرسين الباحثين صنف "أ"	2092	2257	2314	2393	2531	2573
نسبة المدرسين صنف "أ" من المدرسين الباحثين	17,9%	18,6%	19,0%	19,1%	20,0%	20,6%
نسبة المدرسات من مجموع المدرسين كامل الوقت	48,2%	48,4%	48,7%	49,0%	49,8%	50,2%

(*) المدرسين الباحثين موزعين: أ=أساتذة صنف "أ" = أساتذة تعليم عالي + أساتذة محاضرات + أساتذة صنف "ب" = أساتذة مساعد + مساعد فاز

2- نسبة التأطير البيداغوجي

السنة الجامعية	2013/2012	2014/2013	2015/2014	2016/2015	2017/2016	2018/2017
نسبة التأطير العامة	13,3	12,9	12,5	11,3	10,6	10,5
نسبة تأطير الطلبة من المدرسين الباحثين	26,0	24,2	23,2	20,4	19,2	18,8

IV-خريجي التعليم العالي في القطاعين العمومي والخاص:

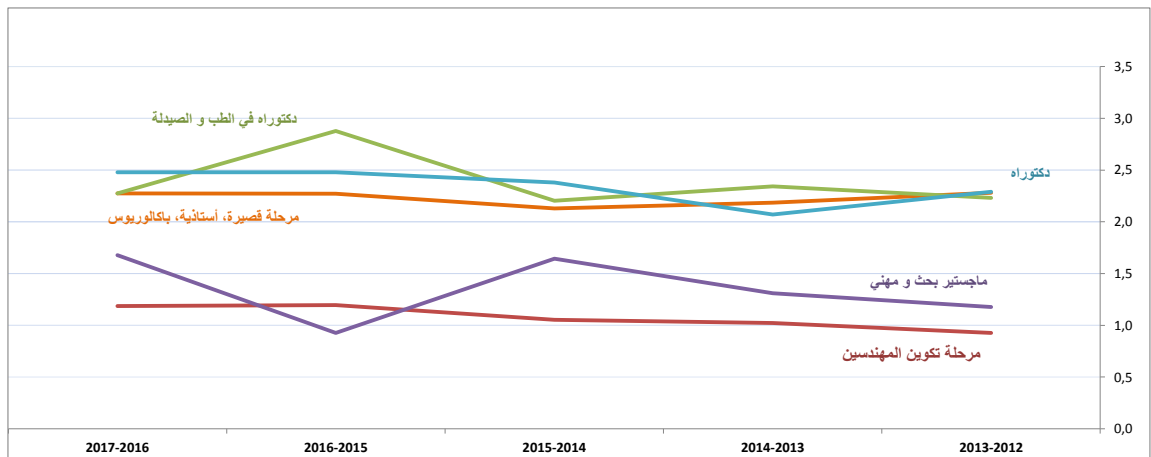
1- تطور عدد الخريجين حسب مجال الدراسة والقطاع:

2017/2016		2012/2011		السنة الجامعية	مجال الدراسة
القطاع الخاص	القطاع العمومي	القطاع الخاص	القطاع العمومي		
	367		321		التربية
216	8897	91	13684		الدراسات الإنسانية والفنون
2503	15239	894	16319		علوم اجتماعية وتجارة وحقوق
1602	13759	799	18174		العلوم
1703	10947	713	11280		الهندسة والصناعات الإنتاجية والبناء
	978		1175		الزراعة
2498	3784	758	5015		الصحة والخدمات الاجتماعية
	2308	4	2912		الخدمات
8522	56279	3259	68880		المجموع

2- تطور عدد الخريجين حسب نوع الشهادة والقطاع:

2017/2016		2012/2011		السنة الجامعية	نوع الشهادة
القطاع الخاص	القطاع العمومي	القطاع الخاص	القطاع العمومي		
4468	37650	1879	51344		مرحلة قصيرة وأستاذية وباكالوريوس
2879	4597	1315	4611		المهندسون والمهندسون المعماريون
	1537		1502		دكتوراه في الطب و الصيدلة
1175	9232	38	9568		الماجستير (بحث ومهني)
	3068		924		الدكتوراه
	195	27	931		شهادات أخرى
8522	56279	3259	68880		المجموع

3 - مؤشر التكافؤ بين الجنسين للخريجين



(*) مؤشر التكافؤ: عدد الإناث / عدد الذكور

V- الخدمات الجامعية في القطاع العمومي

1- المنح والقروض

2017/2018	2016/2017	2015/2016	2014/2015	2013/2014	2012/2013	السنة الجامعية
88792	91827	95907	108703	111802	99864	عدد الطلبة الممنوحين
37,8%	37,7%	37,5%	38,4%	38,0%	32,8%	نسبة الطلبة الممنوحين (%)*
3523	3607	4212	5298	7181	8675	عدد الطلبة المنتفعين بقروض جامعية
2,4%	2,4%	2,6%	3,0%	3,9%	4,2%	نسبة المنتفعين بقروض جامعية (%)**

* الطلبة الممنوحين / الطلبة النظاميين،
*** الطلبة المنتفعين بقروض الطلبة النظاميين وغير الممنوحين

2- السكن الجامعي والإطعام

2017/2018	2016/2017	2015/2016	2014/2015	2013/2014	2012/2013	السنة الجامعية
24,6	24,4	19,7	17,3	18,8	18,8	نسبة الإيواء (%)
122*	123*	97	97	97	96	عدد الميكنات الجامعية العمومية*
73	73	77	76	71	73	عدد المطاعم الجامعية **

* باعتبار الطلبة المقيمين عن طريق المنوالة
** باعتبار مطاعم الأحياء الجامعية

VI- البحث العلمي

1- تطور عدد هياكل البحث

2017	2016	2015	2014	السنة
329	316	281	277	عدد مخابر البحث
301	327	309	304	عدد وحدات البحث

2- تطور عدد الباحثين في المخابر ووحدات البحث

2017	2016	2015	2014	السنة
11628	11454	10888	10776	عدد المدرسين الباحثين
13742	15198	14045	13935	عدد الطلبة الباحثين