



2023

Welcome
to the laboratory of
the European renaissance



Brugge

College of Europe
Collège d'Europe



Natolin

Postgraduate institute of European studies
Institut postuniversitaire d'études européennes

Table of contents

Table des matières

04

Welcome to the laboratory of the European renaissance | Bienvenue au laboratoire de la renaissance européenne

06

74 years of experience in European studies | 74 années d'expérience dans le domaine des études européennes

08

One College, two campuses | Un Collège, deux campus

12

Bruges campus | Campus de Bruges

18

Natolin (Warsaw) campus | Campus de Natolin (Varsovie)

22

Academic programmes | Les programmes académiques

26

Master of Science in European Economic Studies | Master ès Sciences en Etudes Economiques Européennes

30

Master of Arts in European Interdisciplinary Studies | Master en Etudes Européennes Interdisciplinaires

34

Master of Arts in EU International Relations and Diplomacy Studies | Master en Relations Internationales et Etudes Diplomatiques de l'Union Européenne

38

Master of European Law (LLM) | Master en Droit Européen

42

Master of Arts in European Political and Governance Studies | Master en Etudes Politiques et de Gouvernance Européennes

46

European General Studies Courses | Cours d'Etudes Européennes Générales

48

Master of Arts in Transatlantic Affairs (MATA)

50

Research and Partners | Recherche et partenaires

52

Study and experience Europe | Etudier et vivre l'Europe

54

Student life | Vie étudiante

56

Ceremonies and conferences | Cérémonies et conférences

60

Student services | Services pour les étudiants

62

A wealth of career destinations | Une richesse de débouchés professionnels

65

Admission and scholarships | Admission et bourses d'études

67

Governing bodies, administration and Academic Council | Organes de direction, administration et Conseil Académique

69

Training and projects | Formation et projets

73

Alumni, public sponsors and private donors | Anciens, sponsors publics et donateurs privés



Welcome to the laboratory
of the European renaissance
Bienvenue au laboratoire
de la renaissance européenne

Federica Mogherini Rector / Rectrice

E/ For more than 70 years, the College of Europe has contributed to the European integration project, providing generations of leaders the knowledge, experience and collective wisdom that enabled them to turn the dream of a unified, peaceful and prosperous continent into reality. Today, exactly as in the times of its foundation, the College of Europe is ready to form a new generation of women and men capable of imagining and building the social, economic and political renaissance of our continent, guided by the project of integration as well as its relations with the rest of the world.

On our two campuses, Bruges and Natolin, you will find not only a top-quality post-graduate institute of European studies with a unique interdisciplinary approach and senior academics and practitioners from over twenty-five countries, but also a truly European living experience that will remain with you for the rest of your life, as you will become part of an extraordinary network – the College family.

If what you are looking for is the chance to deeply understand Europe as it is, but also to contribute to shaping its present and future, the College of Europe is the place to be. Welcome to the laboratory of the European renaissance!

F/ Depuis plus de 70 ans, le Collège d'Europe contribue au projet d'intégration européenne, en ayant fourni à des générations de leaders le savoir, l'expérience et la compréhension collective qui leur auront permis de concrétiser le rêve d'un continent unifié, pacifique et prospère. Aujourd'hui, tout comme à l'époque de sa fondation, le Collège d'Europe reste prêt à former de nouvelles générations de femmes et d'hommes capables d'imaginer et de construire la renaissance sociale, économique et politique de notre continent, de même que dans ses relations avec le reste du monde.

Sur nos deux campus, Bruges et Natolin, vous trouverez non seulement un institut d'études postuniversitaires en études européennes de premier ordre, avec une perspective interdisciplinaire unique, des universitaires ainsi que des praticiens originaires de plus de vingt-cinq pays, mais aussi une expérience de vie véritablement européenne que vous conserverez pour le restant de vos jours, vous permettant également de devenir membre d'un réseau extraordinaire, la famille du Collège.

Si ce que vous souhaitez est non seulement d'avoir la chance de profondément comprendre l'Europe telle qu'elle est, mais aussi de contribuer à façonner son présent et son avenir, le Collège d'Europe est le lieu idéal pour ce faire. Bienvenue au laboratoire de la renaissance européenne!



The 1948 The Hague Congress

74 years of experience in European studies

74 années d'expérience dans le
domaine des études européennes

6 |

E/ The College of Europe is the world's first institute of postgraduate studies and training in European affairs.

It was founded in 1949 by leading European figures such as Salvador de Madariaga, Winston Churchill, Paul Henri Spaak and Alcide de Gasperi in the wake of the first Congress of the European Movement in The Hague in 1948. The idea was to establish an institute where university graduates from many different European countries could study and live together in preparation for careers related to European cooperation and integration. A group of Bruges citizens, led by the Reverend Karel Verleye, succeeded in attracting the

College to Bruges, and Professor Hendrik Brugmans, one of the intellectual leaders of the European Movement of the time, became its first Rector (1950-1972).

After the fall of communism, and in the light of the changes in Central and Eastern Europe, a second College of Europe campus was founded at Natolin (Warsaw, Poland) in 1992 with the support of the European Commission and the Polish government. **The College now operates as 'one College, two campuses', inspired by the same 'esprit du Collège'.**

F/ Le Collège d'Europe est le plus ancien institut de formation et d'études post-universitaires spécialisé dans les matières européennes.

Il fut fondé en 1949 par des personnalités européennes de premier plan telles que Salvador de Madariaga, Winston Churchill, Paul Henri Spaak et Alcide de Gasperi, dans le sillage du Premier Congrès du Mouvement européen tenu à la Haye en 1948. L'objectif était de créer un institut où de jeunes universitaires, issus de différents pays européens, puissent venir étudier et vivre ensemble. Un comité de Brugeois enthousiasmés par le projet parvint, sous la conduite du Révérend

Père Karel Verleye, à le faire s'établir à Bruges. Le Professeur Hendrik Brugmans, à l'époque l'un des chefs de file du Mouvement européen, en devint le premier Recteur (de 1950 à 1972).

Après la chute du communisme et les changements survenus en Europe centrale et orientale, le Collège d'Europe établit en 1992 un second campus à Natolin (Varsovie, Pologne) avec le soutien de la Commission européenne et du gouvernement polonais. **Depuis lors, le Collège opère selon la formule 'un Collège - deux campus', inspiré par le même 'esprit du Collège'.**



One College, two campuses Un Collège, deux campus



Natolin (Warsaw) campus / Campus de Natolin (Varsovie)

E/ The campus in Natolin (Warsaw, Poland) is part of a 120 hectare historical park and nature reserve. Warsaw is a thriving and fast-developing metropolis, boasting a wealth of history and culture.

F/ Le campus de Natolin (Varsovie, Pologne) est situé au coeur d'un parc historique et d'une réserve naturelle de 120 hectares. Varsovie est une métropole florissante et en plein essor, riche d'histoire et de culture.



Bruges campus / Campus de Bruges

E/ The campus in Bruges (Belgium), with its eight halls of residence, is located in the historic centre of what is one of the most beautiful cities in Europe and a former 'European Capital of Culture'.

F/ Le campus de Bruges (Belgique) et ses huit résidences sont situés dans le centre historique de l'une des plus belles villes d'Europe, ancienne 'Capitale européenne de la Culture'.





Emmanuel Macron
Ministre français de l'Économie,
de l'Industrie et du Numérique
(18 avril 2016)

« Un très grand merci pour notre échange fructueux et enrichissant. Je crois, comme vous, en l'avenir de l'Europe et elle passera par votre courage et vos ambitions. Merci au Collège d'Europe. »

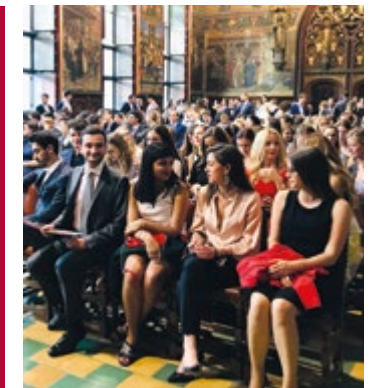


Campus / Campus de
Bruges



 coleurope.eu/bruges
 info@coleurope.eu





About the city Un mot sur la ville

E/ Bruges is a beautiful medieval city situated in the Flanders region, in the North of Belgium. Tourists from around the world marvel at the unique UNESCO World Heritage city and former 'European Capital of Culture'. The College of Europe campus has two sites, Dijver and Verversdijk, while the eight student residences (Biskajer, Garenmarkt, Gouden Hand, Oliebaan, Oude Zak, Sint-Joris, Karel Verleye and Huize Cools) are spread throughout the historic core of the city. Bruges, the capital of the province of West Flanders, is within easy reach of Brussels, the capital of Europe, and is easily accessible from many major cities.

The Bruges students benefit from privileged access to first-rate cultural and social activities thanks to the generous support of the city of Bruges. The College of Europe is also a full member of the "Bruges as a student city" (Brugge Studentenstad | Facebook) project meaning that students can take part in numerous sports, cultural and social activities together with the almost 10.000 other higher education students of Bruges. Its proximity to the sea and surrounding countryside provide opportunities for sport and relaxation activities.

F/ Bruges, la belle et la médiévale, est située en Région flamande, dans le nord de la Belgique. C'est avec émerveillement que les touristes venus du monde entier découvrent cette ville unique inscrite au patrimoine mondial de l'UNESCO et ancienne 'Capitale européenne de la Culture'.

Le campus du Collège d'Europe est réparti sur deux sites, Dijver et Verversdijk, tandis que les huit résidences étudiantes (Biskajer, Garenmarkt, Gouden Hand, Oliebaan, Oude Zak, Sint-Joris, Karel Verleye et Huize Cools) sont, quant à elles, installées aux quatre coins du centre historique. Chef-lieu de la province de Flandre occidentale, Bruges offre un accès direct à Bruxelles, la capitale de l'Europe, ainsi qu'à de nombreuses grandes villes.

Grâce au soutien généreux octroyé par la Ville de Bruges, les étudiants installés dans ses murs bénéficient d'un accès privilégié à des activités culturelles et sociales de premier plan. Le Collège d'Europe est en outre un membre à part entière du projet « Bruges, ville d'étude » (Brugge Studentenstad | Facebook). Ses étudiants peuvent donc participer à tout un éventail d'activités sportives, culturelles et sociales et y rencontrer leurs quelque 10000 condisciples venus faire leurs études supérieures à Bruges. Sa proximité avec la mer et la campagne environnantes offrent ainsi aux étudiants un cadre propice au sport et à la relaxation.

Take a virtual tour of the city / Embarquez pour une visite virtuelle de la ville
🌐 virtualbruges.com

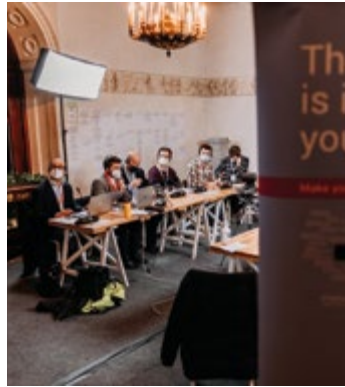
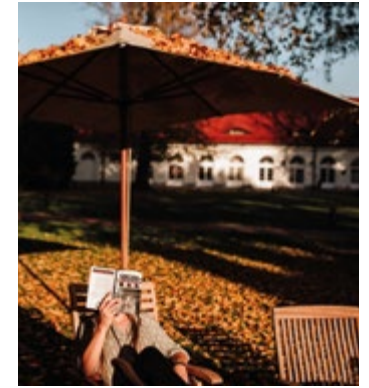
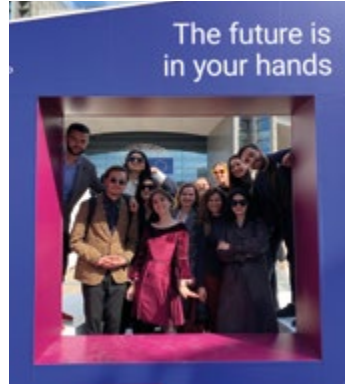
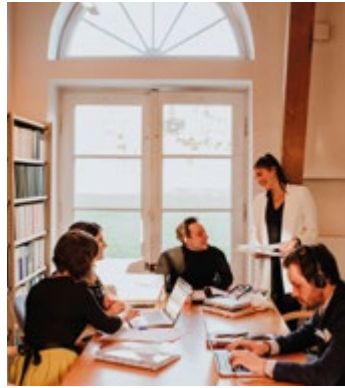
Bruges campus 360° virtual tour / Visite virtuelle 360° du campus de Bruges
🌐 youreka-virtualtours.be

Bruges welcomes you / Bruges vous accueille
🌐 coleurope.eu/bruges-city





Marija Pejčinović Burić
Stefan Zweig Promotion
(1993-1994) / Secretary General
of the Council of Europe






“My time at the College of Europe has influenced the course of my entire career. Time spent there is an investment in the future.”



Campus / Campus de
Natolin



 coleurope.eu/natolin
 contactnatolin@coleurope.eu

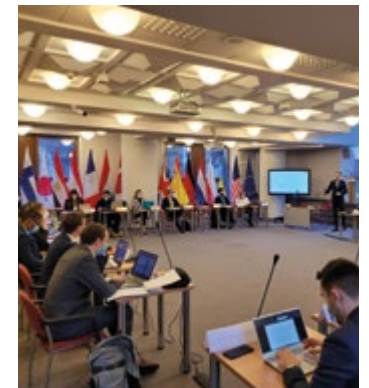




Photo courtesy of warsawtour.pl & um.warszawa.pl/en



About the city Un mot sur la ville

E/ Warsaw is the vibrant capital of Poland, a thriving and fast-developing metropolis of about 2 million inhabitants. With its charm as a modern, attractive, and friendly city, Warsaw attracts millions of tourists every year. Situated alongside the Vistula River, this European city impresses with its history, cultural life, and high standards of living, whilst remaining very affordable. The Natolin campus is located in a stunning 120-hectare historical park and nature reserve – a quiet island of green not far from the city centre – and is home to state-of-the-art facilities and services enjoyed by our students throughout the year. Consistently considered one of the safest cities in Europe (and also well-ranked among the greenest!), Warsaw is a rich cultural, political, and business hub and boasts a large community of around 250,000 students. With a wide range of historical sites – including a UNESCO World Heritage Site – world-renowned museums, art galleries, and theatres, the city offers plenty to see and do all year round. Warsaw will excite and inspire you by its atmosphere evoked by a fabulous combination of historical buildings and modern urban architecture. Its two international airports and centrally located railway station ensure that students are well-connected to all major cities in Europe and around the world.

F/ Varsovie est la capitale dynamique de la Pologne, une métropole florissante et en plein essor avec environ 2 million d'habitants. Avec son charme de ville moderne, attractive et conviviale, Varsovie attire

chaque année des millions de touristes. Située le long de la Vistule, cette ville européenne impressionne par son histoire, sa vie culturelle et son niveau de vie élevé, tout en restant très abordable. Le campus de Natolin est situé dans un magnifique parc historique et réserve naturelle de 120 hectares – un îlot de verdure tranquille non loin du centre-ville – et abrite des installations et des services de pointe dont nos étudiants profitent tout au long de l'année. Constamment considérée comme l'une des villes les plus sûres d'Europe (et également bien classée parmi les plus vertes !), Varsovie est un riche centre culturel, politique et commercial et compte une grande communauté d'environ 250 000 étudiants. Avec un large éventail de sites historiques – y compris un site du patrimoine mondial de l'UNESCO – des musées, des galeries d'art et des théâtres de renommée mondiale, la ville offre beaucoup à voir et à faire toute l'année. Varsovie vous enthousiasmera et vous inspirera par son atmosphère évoquée par une fabuleuse combinaison de bâtiments historiques et d'architecture urbaine moderne. Ses deux aéroports internationaux et sa gare centrale garantissent que les étudiants sont bien connectés avec toutes les grandes villes d'Europe et du monde entier.

Take a virtual tour of the city / Embarquez pour une visite virtuelle de la ville

[🌐 warsawtour.pl/en/main-page](https://warsawtour.pl/en/main-page)

Warsaw welcomes you / Varsovie vous accueille

[🌐 coleurope.eu/warsaw-city](https://coleurope.eu/warsaw-city)



Rector of the College of Europe, Federica Mogherini



Vice-Rector of the College of Europe, Ewa Ośniecka-Tamecka

Academic programmes Les programmes académiques

E/ The academic programmes of Bruges and Natolin (Warsaw) provide students with a specialised grounding in the European dimension of their fields of study, as well as an in-depth understanding of Europe in all its complexity.

By working together in an international community of students, academic assistants, faculty and staff members from all corners of the continent and beyond, students experience Europe first-hand and benefit from a wide range of teaching methods and from challenging teamwork and negotiation exercises.

The one-year programme* lasts from September until the end of June and is taught in English and French. To be awarded the Master's degree, students must take written and oral examinations at the end of each semester, and submit a Master's thesis in English or French.

Thanks to the College's extensive network of contacts, students have the opportunity to meet and discuss with policy-makers, practitioners, and various stakeholders in EU affairs throughout their academic year.

(* Two years for the Master of Arts in Transatlantic Affairs / Deux ans pour le 'Master of Arts in Transatlantic Affairs'

F/ Les programmes académiques de Bruges et de Natolin (Varsovie) offrent aux étudiants une approche poussée de la dimension européenne de leur champ d'études et leur permettent d'acquérir une compréhension approfondie de la construction européenne dans toute sa complexité.

Travaillant au sein d'une véritable communauté internationale composée d'étudiants, d'assistants académiques, de professeurs et des membres du personnel de l'ensemble du continent européen et même au-delà, les étudiants bénéficient de méthodes d'enseignement diverses et peuvent tirer profit de travaux en équipe ainsi que d'exercices de négociation.

Le programme d'un an*, qui se déroule de septembre à fin juin, est enseigné en anglais et en français. Pour obtenir le diplôme de Master, les étudiants doivent réussir les examens écrits et oraux à la fin de chaque semestre, et présenter un mémoire de Master en anglais ou en français.

Grâce au réseau étendu du Collège, les étudiants ont également l'occasion de rencontrer durant l'année académique des responsables politiques, des praticiens et des représentants du monde des affaires européennes.



E/ In Bruges, students enrol in one of the following academic programmes and, upon completion, are awarded:

- the **'Master of Science in European Economic Studies'** (with the possibility to opt for the specialisation **'European Economic Integration and Business'**);
- the **'Master of European Law (LLM)'**;
- the **'Master of Arts in European Political and Governance Studies'** or
- the **'Master of Arts in EU International Relations and Diplomacy Studies'** respectively.

In addition, certain students enrolled in the European Legal Studies Programme or the European Economic Studies programme can participate in the European Law and Economic Analysis option. The option European Public Policy Analysis is being offered to students of the Economic and the European Political and Governance Studies Programmes in Bruges. Most students take one course each semester in European General Studies.

At Natolin (Warsaw), the study programme analyses the process of European integration from an interdisciplinary perspective. Upon completion of the programme, students are awarded the **'Master of Arts in European Interdisciplinary Studies'**.

The joint degree **'Master of Arts in Transatlantic Affairs'** is a cooperation between the Fletcher School and the College of Europe (both campuses).

F/ A Bruges, les étudiants s'inscrivent dans l'un des programmes d'études suivants en vue d'obtenir respectivement :

- le **'Master ès Sciences en Etudes Economiques Européennes'** (avec la possibilité de choisir la spécialisation **'Intégration économique européenne et monde des entreprises'**);
- le **'Master en Droit Européen'**;
- le **'Master en Etudes Politiques et de Gouvernance Européennes'** ou
- le **'Master en Relations Internationales et Etudes Diplomatiques de l'Union Européenne'**.

En outre, certains étudiants du programme en Droit européen et du programme d'Etudes Economiques ont la possibilité de suivre l'option en Droit européen et analyse économique. L'option Analyse des politiques publiques européennes est offerte aux étudiants des programmes d'Etudes Economiques ainsi que d'Etudes Politiques et de Gouvernance Européennes à Bruges. La plupart des étudiants suit, chaque semestre, un cours en études européennes générales.

A Natolin (Varsovie), le programme d'études a pour objet d'analyser le processus d'intégration européenne dans une perspective interdisciplinaire. Au terme de leur programme, les étudiants obtiennent le **'Master en Etudes Européennes Interdisciplinaires'**.

Le diplôme conjoint **'Master of Arts in Transatlantic Affairs'** est une coopération entre la Fletcher School et le Collège d'Europe (pour ses deux campus).



The academic programmes of the College of Europe are accredited by the Accreditation Organisation of the Netherlands and Flanders (NVAO).

Les programmes académiques du Collège d'Europe sont accrédités par l'organisation d'accréditation des Pays-Bas et de la Flandre (NVAO).



Study programmes

The study programmes presented in this brochure correspond to the academic year 2022-2023. The study programmes for the academic year 2023-2024 may be different.

Programmes d'études

Les programmes d'études présentés dans cette brochure correspondent à l'année académique 2022-2023. Les programmes d'études de l'année académique 2023-2024 peuvent être différents.



MASTER OF SCIENCE IN / ÈS SCIENCES EN

European Economic Studies Etudes Economiques Européennes

E/ The European Economic Studies programme in Bruges provides an in-depth specialisation in the economics of the European Union and offers a comprehensive coverage of European economic integration (process, policies, market functioning and regulation) while putting the emphasis on digital economics, finance and climate change. The workload and analytical demands on the students are high. All courses combine a blend of rigorous economic analysis with a critical assessment of EU policies. The programme focuses on European public policies and regulations, but several courses also examine the implications for business strategies.

It is aimed at students with a strong academic background in economics. The programme, with its professional dimension, prepares graduates to enter business or the European and national public sectors as well as the non-governmental sector, and also provides excellent preparation for doctoral studies.

Study trips to EU institutions and corporations are organised by the department. CEO's testimonials from both large and small companies about their corporate strategy are also part of the curriculum.

Track: European Law and Economic Analysis & European Public Policy Analysis

The Department of European Economic Studies, in collaboration with the Department of European Legal Studies and the Department of European Political and Governance Studies, offers two tracks: European Law and Economic Analysis (ELEA) and European Public Policy Analysis (EPPA), respectively. These tracks enable the students of each department to take certain courses in common and also to take courses in the other department. Economics students graduate with a Master of Science in European Economic Studies.

European Economic Integration and Business

The Department of Economics of the College of Europe offers a Business track (EEIB). Within this track, students follow a curriculum focused on finance and entrepreneurship within the framework of a European affairs focus.

The offer of different study tracks within the programme might be adapted.

F/ Le programme d'études économiques européennes à Bruges fournit aux étudiants

une spécialisation approfondie en économie de l'Union européenne. Il couvre l'intégration économique européenne dans son entièreté (processus, politiques, fonctionnement du marché et régulation). La charge de travail et les exigences analytiques sont importantes. Tous les cours combinent une analyse économique rigoureuse avec une évaluation poussée des politiques de l'Union européenne.

Le programme est axé sur les politiques et réglementations publiques européennes mais plusieurs cours examinent les implications pour les stratégies d'entreprises. Le programme vise les étudiants ayant une formation de haut vol en économie. Avec son positionnement professionnalisant, il prépare les diplômés à la fois aux secteurs privés et publics (échelons européen, international ou national) mais aussi aux organisations non gouvernementales. Il fournit également une excellente préparation pour des études doctorales.

Un voyage d'étude dans plusieurs institutions de l'Union européenne et des visites d'entreprise sont organisés par le département. Des dirigeants de grands groupes européens mais aussi de PME sont régulièrement invités à présenter la stratégie de leur entreprise et à commenter l'actualité économique européenne.

Track: Droit Européen et analyse économique & Analyse des politiques publiques européennes

Le département d'Etudes Economiques, en partenariat avec le département d'Etudes en Droit Européen et le département d'Etudes

Politiques et de Gouvernance Européennes offre 2 options : Droit Européen et Analyse Economique (ELEA) et Analyse des Politiques Publiques Européennes (EPPA). Ces options permettent aux étudiants de suivre des cours en commun ainsi que de suivre des cours de l'autre département partenaire.



Les étudiants d'économie reçoivent un diplôme de Master ès Sciences en Études économiques européennes.

L'intégration économiques européennes et le monde des entreprises

Le Département d'économie du Collège d'Europe offre également une option Management (EEIB). Ce parcours de management permet aux étudiants de suivre un cursus axé sur la finance et l'entrepreneuriat dans le cadre d'une spécialisation en affaires européennes.

L'offre des différents programmes d'études du département peuvent être adaptés/soumis à des modifications.



Director / Directrice
Béatrice Dumont

🌐 coleurope.eu/eco
🌐 coleurope.eu/eeib





MASTER OF ARTS IN / EN

European Interdisciplinary Studies (the Internal and External Dimensions of the European Union)

Etudes Européennes Interdisciplinaires (les dimensions internes et externes de l'Union européenne)

E/ The MA in European Interdisciplinary Studies at the Natolin campus in Warsaw provides students with the wider perspective on Europe and prepares them for international careers. It attracts every year students from a wide variety of disciplinary backgrounds including law, economics, political and social sciences, history, journalism, or foreign languages.

Reflecting the increasingly complex and interconnected nature of European integration and of the surrounding world, students are trained to think beyond disciplinary boundaries while gaining in-depth knowledge in both the internal and external dimensions of European affairs. The studies combine a thorough academic preparation, language courses and a professional skills programme, which prepare our graduates to work in national administration, diplomacy, European institutions, international organizations or NGOs, but also in the private sector and academia.

The programme is delivered by around 100 leading academics and practitioners from Europe and beyond and fosters excellence in research through its faculty and two Academic Chairs: one in European History

and Civilization, another on the European Neighbourhood Policy and the EU's neighbours. Two intensive study trips in Europe and its neighbourhood provide students with exclusive field experience and invaluable knowledge.

The academic programme in the first semester equips students with advanced knowledge to analyse the foundations of European integration. Students specialise in a particular area by taking courses in one of the four thematic majors of the second semester:

EU Public Affairs and Policies

In this major, students focus on EU policies of critical importance for social and economic progress in the EU, such as the internal market and competition policy, the Eurozone's macroeconomic policies, migration policy, energy, environment, and social policy.

The EU and the World

Students gain knowledge on pressing challenges related to trade, investment, energy, economic governance, financial regulation, security, terrorism, human rights, migration, health, development cooperation and humanitarian aid. Moreover, students gain

expertise on EU relations with global and emerging actors in Europe, Asia, Africa, and America.

The EU and its Complex Neighbourhoods

This major allows students to obtain a better understanding of the multi-faceted policies of the European Union towards the countries in the EU's neighbourhoods. It also provides them with an opportunity to capture the political, socio-political, socio-economic, legal, energy, and identity related developments in the neighbourhood itself.

European History and Civilization

This major equips students with an understanding of European integration, while inspiring them to re-imagine "Europe" and its future by studying its past. It features courses on big themes such as democracy, totalitarianism, geopolitics, and diplomacy, the making of the global economy and the fallout from European empires, and topics in the history of Central and Eastern Europe, the Balkan countries, and the Mediterranean and other seas.

F/ Le Master en Études Européennes Interdisciplinaires au campus de Natolin à Varsovie offre aux étudiants une vision d'envergure sur l'Europe et les prépare à une carrière internationale. Il attire chaque année des étudiants formés en diverses disciplines telles que le droit, l'économie, les sciences politiques et sociales, l'histoire, le journalisme ou les langues étrangères.

Reflétant le caractère de plus en plus complexe et interconnecté de l'intégration européenne et des affaires internationales,

nos étudiants apprennent à réfléchir de manière multidisciplinaire tout en acquérant une connaissance approfondie des dimensions internes et externes de l'Union européenne. Le cursus combine une préparation académique approfondie, des cours de langues ainsi qu'un programme de compétences professionnelles utiles pour travailler dans les administrations nationales, la diplomatie, les institutions européennes, les organisations internationales et ONG, mais aussi dans le secteur privé et le monde universitaire.

Le programme est enseigné par une centaine d'universitaires de premier plan et des professionnels actifs en Europe et au-delà, et encourage l'excellence en recherche par son corps professoral et deux Chaires académiques : l'une portant sur l'Histoire et la Civilisation européennes, l'autre sur la Politique européenne de Voisinage et les voisins de l'UE. Deux voyages d'études uniques, en Europe et son voisinage, font bénéficier les étudiants d'une expérience de terrain exclusive et de savoirs uniques.

Le programme académique du premier semestre offre aux étudiants des connaissances avancées pour analyser les fondements de l'intégration européenne. Les étudiants se spécialisent grâce à l'une des quatre filières thématiques du deuxième semestre :

Affaires publiques et politiques de l'Union européenne

Les étudiants se concentrent sur les politiques européennes d'importance critique pour le progrès économique et social dans l'UE, telles que le marché intérieur et la politique de concurrence, les politiques macroé-

conomiques de la zone euro, la politique migratoire, l'énergie, l'environnement et les politiques sociales.

L'Union européenne et le monde

Les étudiants acquièrent des connaissances sur les défis pressants liés au commerce, aux investissements, à l'énergie, la gouvernance économique, la réglementation financière, la sécurité, au terrorisme, aux droits de l'homme, aux migrations, à la santé, la coopération au développement et l'aide humanitaire. Ils acquièrent aussi une expertise sur les relations de l'UE avec les acteurs mondiaux et émergents en Europe, en Asie, en Afrique et en Amérique.

L'Union européenne et ses voisinages complexes

Cette filière permet de mieux comprendre les diverses politiques de l'UE vis-à-vis des

pays de son voisinage. Cela donne également aux étudiants la possibilité de saisir les développements politiques, sociopolitiques, socio-économiques, juridiques, énergétiques et identitaires dans le voisinage de l'UE.

Histoire et civilisation européennes

Cette filière donne aux étudiants une compréhension de l'intégration européenne, tout en les encourageant à repenser « l'Europe » et son avenir en analysant son passé. Elle offre des cours sur de grands thèmes tels que la démocratie, le totalitarisme, la géopolitique et la diplomatie, l'économie mondiale et les retombées des empires européens, ainsi que des thèmes centraux de l'histoire de l'Europe centrale et orientale, des Balkans, de la Méditerranée et d'autres mers.



Director / Directrice
Pascaline Winand

Professor / Professeur
Georges Mink

🌐 coleurope.eu/eis





MASTER OF ARTS IN / EN

EU International Relations and Diplomacy Studies

Relations Internationales et Etudes Diplomatiques de l'Union Européenne

E/ The advanced MA programme EU International Relations and Diplomacy Studies, taught in Bruges, focuses on the European Union as a global actor as well as on professional skills relevant for international affairs and diplomacy. This specialised and demanding programme, which attracts a diverse and dynamic student body, equips graduates with a comprehensive understanding of the EU's external action. Successful applicants primarily have an academic background in political science, European studies, international relations, diplomatic studies, law or economics and a demonstrable knowledge of EU institutions. The programme prepares graduates for careers in public administration at the European, international and national levels, including foreign services, in the private and non-profit sectors, as well as for doctoral research.

Students follow several compulsory courses in the first semester, which provides them with a broad knowledge of European diplomacy as well as analytical and negotiation skills. In the second semester, students

choose courses that deepen their knowledge of selected topics in the areas of: security, justice and values (e.g. defence cooperation, hybrid threats); foreign economic relations and sustainable development (such as energy policy or political risk analysis); bi- and multilateral diplomacy (e.g. EU and great powers, gendering external affairs); or specific professional skills (such as peace mediation, strategic foresight or project management). In addition, students follow a course on the European Neighbourhood Policy, participate in an interactive simulation game on EU crisis management and visit the hub of multilateral diplomacy in Geneva. Finally, students take a year-long language course (Arabic, Chinese, German, Russian, Spanish or advanced French) and write a Master's thesis in the field of EU external action.

F/ Le programme avancé de Master en Relations Internationales et Etudes Diplomatiques de l'Union Européenne, enseigné à Bruges, se focalise sur l'Union européenne en tant qu'acteur mondial et

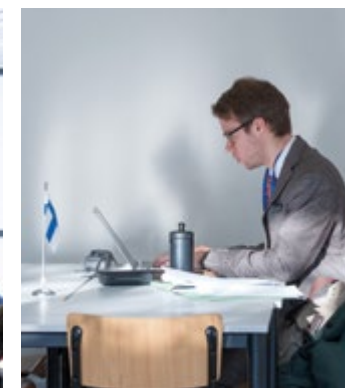
sur l'acquisition de compétences professionnelles pertinentes pour les affaires internationales et de la diplomatie. Ce programme spécialisé et exigeant, qui attire un corps étudiant diversifié et dynamique, donne aux diplômés une compréhension approfondie de l'action extérieure de l'Union européenne. Les candidats admis disposent principalement d'une formation universitaire en sciences politiques, études européennes, relations internationales, études diplomatiques, droit ou économie et d'une connaissance préalable avérée des institutions de l'UE. Le programme prépare les diplômés à des carrières dans les administrations publiques européennes, internationales ou nationales, y compris dans les services diplomatiques, les secteurs privé et à but non lucratif, et à la recherche doctorale.

Les étudiants suivent au premier semestre plusieurs cours obligatoires en vue d'acquies une connaissance étendue de la diplomatie européenne ainsi que des compétences analytiques et de négociation. Au deuxième semestre, les étudiants choisissent des cours qui approfondissent leurs connaissances de sujets précis dans les domaines de la sécurité, la justice et les valeurs (p.ex. la coopération en matière de défense, les menaces hybrides); des relations économiques extérieures et du développement durable (comme la politique énergétique

ou l'analyse des risques politiques); de la diplomatie bilatérale et multilatérale (p.ex. UE et grandes puissances, la dimension de genre dans les affaires extérieures); ou des compétences professionnelles spécifiques (comme la médiation pour la paix, la prospective stratégique, la communication ou



la gestion de projet). De plus, les étudiants suivent un cours sur la Politique européenne de voisinage, participent à un jeu de simulation interactif sur la gestion de crise de l'UE et visitent le centre de diplomatie multilatérale à Genève. Enfin, les étudiants prennent un cours de langue tout au long de l'année (arabe, chinois, allemand, russe, espagnol ou français avancé) et rédigent un mémoire de Master dans le domaine de l'action extérieure de l'UE.



Director / Directrice
Sieglinde Gstöhl

Professor / Professeur
Simon Schunz

🌐 coleurope.eu/ird





MASTER OF / EN

European Law (LLM) Droit Européen

E/ The European Legal Studies programme in Bruges, provides students with an in-depth education in EU law. The bilingual programme establishes a balance between the substantive and the constitutional aspects of EU law, and emphasizes both its increasing complexity and the context in which it is evolving. It should be noted that the programme is particularly demanding, with a variety of teaching methods, and requires extensive individual preparation in advance of each class.

The programme is aimed at students with a degree in law. An intensive introductory course to prepare students with less prior experience in EU law is organised. The academic programme and its professional dimension prepare graduates to enter international law firms, European, international and national public sectors as well as non-governmental and business sectors, and may also serve as a stepping-stone towards doctoral studies.

Students can participate in several Moot Court competitions and the department organises a study trip to various EU institutions during the second semester.

The first semester features high-level

compulsory courses on the internal market, the legal and constitutional order, judicial remedies and competition law, providing students with a deep and comprehensive understanding of the development and functioning of the EU legal system as a whole. Alongside a choice of compulsory courses in competition law and external relations, the second semester boasts a wide selection of seminars, allowing students to further delve into more specific legal areas of interest. Throughout the academic year, students can attend optional compact seminars on a range of topical and emerging issues. Finally, through a range of workshops, students can hone their practical legal skills.

F/ Le programme d'études juridiques européennes, à Bruges, vise à donner aux étudiants une connaissance approfondie du droit de l'Union européenne. Le programme bilingue porte tant sur sa dimension matérielle que sur ses aspects constitutionnels. Il met autant l'accent sur la technicité croissante du droit de l'Union européenne que sur le contexte dans lequel celui-ci évolue. Les méthodes d'enseignement sont multiples. Le niveau d'exigence est élevé et la quantité de travail requise par heure de cours est importante.

Le programme est destiné à des étudiants titulaires d'un diplôme en droit. Un cours d'introduction intensif pour les étudiants dont la formation antérieure en droit européen pourrait ne pas être suffisante est organisé. Combinant études académiques et formation professionnelle, le programme prépare à des emplois dans les cabinets d'avocats internationaux, dans les administrations internationales, européennes ou nationales, les organisations non gouvernementales, le secteur privé ou à entreprendre ultérieurement un doctorat.

Les étudiants peuvent participer à différents concours de plaidoirie. Au cours du second semestre, le département organise un voyage d'étude au sein des institutions de l'Union européenne.

Le premier semestre comprend des cours obligatoires de haut niveau sur le marché intérieur, l'ordre juridique et constitutionnel de l'UE, les recours juridictionnels et le droit de la concurrence. Ces cours permettent aux étudiants d'acquérir une compréhension approfondie et complète du développement et du fonctionnement du système juridique de l'UE dans son ensemble. Outre un choix de cours obligatoires sur le droit de

la concurrence et les relations extérieures, le second semestre propose un large éventail de séminaires, permettant ainsi aux étudiants d'approfondir leurs connaissances dans des domaines juridiques plus spécifiques. Tout au long de l'année académique, les étudiants peuvent assister à des



séminaires intensifs facultatifs sur une série de questions nouvelles et d'actualité. Enfin, les étudiants peuvent affiner leurs compétences juridiques grâce à une série d'ateliers pratiques.



"What I will take back to the Netherlands, is an enormous amount of specialized knowledge about EU law and the EU, many friends and contacts in Brussels, Luxembourg, and Strasbourg, and many great memories."

Karst Vriesendorp
LAW Student - Mário Soares Promotion 2020-2021



Director / Directrice
Inge Govaere

Professor / Professeure
Sacha Garben

🌐 coleurope.eu/law





MASTER OF ARTS IN / EN

European Political and Governance Studies

Etudes Politiques et de Gouvernance Européennes

E/ The European Political and Governance Studies Programme combines academic excellence with professional development. It brings together students from diverse academic backgrounds to be taught by top-level experts from across Europe on an extensive range of topics, with an unparalleled access to theoretical and practical insights. The programme offers students numerous opportunities to apply their knowledge in trainings and exercises that develop highly sought-after skills vital to today's job market.

After completing our programme, students possess the required tools to pursue a successful career in different working contexts, such as EU Institutions, international organisations, national administrations, public affairs, think tanks, and NGOs, or to pursue a PhD programme.

During the first semester, three compulsory courses on the politics, legal framework, and political economy of European integration provide students with the necessary foundation in the complexity of EU governance. They then put theory into practice in

a month-long simulation game. The second semester allows students to specialise by choosing three optional courses and writing a thesis on the topic of their choice.

Throughout the year, the Department offers numerous workshops in professional development, as well as conferences and events featuring top-level panellists. Moreover, the programme includes a study trip to Luxembourg and Strasbourg that gives students the chance to meet with practitioners and leading experts in EU affairs.

All along the year students can also engage in numerous extracurricular activities that provide professional experience by working with diverse partners such as the 89 Initiative, the Concours du Lobbying and the Groupe d'Etudes Géopolitiques.

F/ Combinant excellence académique et développement personnel, le Programme d'Etudes politiques et de gouvernance européennes rassemble des étudiants aux parcours académiques variés. Il leur offre les

enseignements des meilleurs experts, venus de toute l'Europe, sur une grande variété de sujets, leur donnant un accès inégalé à des connaissances à la fois théoriques et pratiques. Le programme propose de nombreuses opportunités de mettre en application ces savoirs à travers des exercices et simulations, qui permettent aux étudiants de développer les compétences qui sont aujourd'hui recherchées sur le marché de l'emploi.

Après avoir suivi notre programme, les étudiants disposent de toutes les connaissances et compétences pour s'engager avec succès dans divers univers professionnels, que ce soit dans les institutions européennes, les organisations internationales, les administrations nationales, les cabinets de conseil, les affaires publiques, les think tanks, ou les ONG, ou encore pour entreprendre un doctorat.

Durant le premier semestre, trois cours obligatoires en études politiques, droit et économie politique de l'intégration européenne permettent aux étudiants d'appréhender la complexité de la gouvernance européenne. Ils mettent ensuite en œuvre ces connaissances lors d'un jeu de simulation d'une durée d'un mois. Le second semestre permet aux étudiants de se spécialiser en choisissant trois cours optionnels et en rédigeant un mémoire sur le sujet de leur choix.

Tout au long de l'année, le Département

offre aussi de multiples ateliers de professionnalisation. De nombreuses conférences et événements sont également organisés avec le concours d'intervenants de haut niveau venus de divers horizons. Enfin, le programme inclut un voyage d'études à



Luxembourg et Strasbourg, qui donne aux étudiants la possibilité de rencontrer des praticiens et des experts de premier plan.

Les étudiants peuvent aussi s'impliquer dans de nombreuses activités extracurriculaires au contact de professionnels et en collaboration avec divers partenaires, tels que le Concours du lobbying, le Groupe d'études géopolitiques et la 89 Initiative.



Director / Directeur
Olivier Costa

Professor / Professeure
Michele Chang

coleurope.eu/pol



European General Studies Courses

Cours d'Études Européennes Générales

E/ Students enrolled in the Economic, Political and Governance and Legal Studies programmes take European General Studies courses (one each semester).

The European General Studies programme (Bruges campus) is an inter- and multi-disciplinary programme both in its content and in its operation. Its purpose is to have students from different departments work together in joint courses and seminars. The programme also complements their specialisations with an educational offer inviting them to reflect on the fundamental issues raised by European integration as well as to reflect on the future of European societies and their environment from an interdisciplinary perspective.

The first semester focuses on "Widening the perspectives on European integration" and aims to broaden students' understandings. As such, students will be able to reflect on philosophical, sociological and historical aspects of European integration or transversal dimensions.

The second semester deals with "Constructing European societies". Within the EG courses, the students will receive an overview of the major challenges faced by the construction of Europe and their impact on its future. Understanding these issues is essential for students who will be key players in the future of European integration.

In both cases, the pedagogical approach calls on students to broaden their thinking by taking advantage of the intellectual contributions of the humanities and social sciences in a multidisciplinary perspective and through high-level dialogue between academic perspectives and the insights of practitioners.

In addition, students can take part in intensive capacity-building bloc seminars (e.g. on leadership or communication) and take part in a human rights advocacy programme.

The European General Studies programme is also organising a three-year conference series on "Global Europe in the new (real) millennium" available in podcast and an end-of-year colloquium organised around a specific interdisciplinary topic.

F/ Les étudiants inscrits dans les programmes d'études économiques, politiques et de gouvernance, et d'études juridiques suivent des cours du programme d'études européennes générales (un par semestre).

Le programme d'études européennes générales (Bruges) est un programme interdisciplinaire et multidisciplinaire tant dans son contenu que dans son fonctionnement. Son objectif est d'amener les étudiants de différentes sections à travailler ensemble dans le cadre de cours et de séminaires communs. Le programme complète également leur spécialisation par des formations les invitant à réfléchir aux questions fondamentales sou-

levées par l'intégration européenne ainsi qu'à réfléchir à l'avenir des sociétés européennes et de leur environnement dans une perspective interdisciplinaire.

Le premier semestre se concentre sur « l'élargissement des perspectives sur l'intégration européenne » et vise à élargir la compréhension des étudiants. Ainsi, les étudiants seront en mesure d'intégrer les aspects philosophiques, sociologiques et historiques de l'intégration européenne ou les dimensions transversales.

Le second semestre est consacré à la « Construction des sociétés européennes ». Dans le cadre des cours EG, les étudiants recevront une vue d'ensemble des grands enjeux de la construction européenne et de leur impact sur son avenir. La compréhension de ces enjeux est essentielle pour les étudiants qui seront des acteurs clés de l'avenir de l'intégration européenne.

Dans les deux cas, l'approche pédagogique invite les étudiants à élargir leur réflexion avec des contributions intellectuelles des sciences humaines et sociales dans une perspective pluridisciplinaire et par un dialogue de haut niveau entre les perspectives universitaires et les idées des praticiens.

En outre, les étudiants peuvent participer à des séminaires intensifs de renforcement des compétences (par exemple sur le leadership ou la communication) ou prendre part à un programme de défense des droits de l'homme.

Le programme d'études européennes générales organise également une série de conférences de trois ans sur « L'Europe globale dans le nouveau (vrai) millénaire » disponible en podcast et un colloque de fin d'année organisé autour d'un sujet interdisciplinaire spécifique.



Academic Coordinator /
Coordinateur académique

Didier Georgakakis

 coleurope.eu/eg



Master of Arts in Transatlantic Affairs (MATA)

E/ The two-year Master of Arts in Transatlantic Affairs programme, taught in English and offered jointly by the College of Europe (Bruges and Natolin) and The Fletcher School (Tufts University, Boston area), offers students an unparalleled combination of academic and professional experience. Major decisions with global ramifications in politics, security, energy, climate change, and economic regulation are made by the US and Europe. The MATA programme gives students a broad expertise and extensive network on both continents to launch their international career.

Students spend one year on each side of the Atlantic and can choose where to start their studies. The first year is dedicated to coursework. The second year comprises a high-level internship and one semester of coursework at the partner institution. The

programme culminates in the completion of a Master's thesis on transatlantic affairs. Students choose one of five different study tracks: **Economic Studies** (Bruges and Boston), **International Relations and Diplomacy** (Bruges and Boston), **Interdisciplinary Studies** (Natolin and Boston), **Legal Studies** (Bruges and Boston) and **Political and Governance Studies** (Bruges and Boston). The individual curriculum varies depending on the study track and the choice of the first-year institution.

STUDENTS STARTING AT THE COLLEGE OF EUROPE

First and second semester

Students follow a year-long joint course on "US-EU Relations in the 21st Century". Students also follow courses in their respective study track.

Third or fourth semester – High-level internship

Students complete a 3- to 4-month internship relevant to transatlantic affairs in the US. MATA students have interned in places like the United Nations (NY), the Atlantic Council think tank (DC) and the Enel energy company (MA).

Third or fourth semester – The Fletcher School

Students choose four courses from the three divisions of the Fletcher School and can substitute one course from Tufts University or Harvard University.

STUDENTS STARTING AT THE FLETCHER SCHOOL

First and second semester

Students follow a year-long joint course on "US-EU Relations in the 21st Century". Additionally, students choose a total of seven

courses (three in the first, four in the second semester) from the three divisions of The Fletcher School. In some study tracks, a few courses are compulsory. Cross-registration to substitute one course per semester by a course at Tufts University or Harvard University is possible.

Third semester – High-level internship

Students complete a 3- to 4-month internship relevant to transatlantic affairs in Europe.

Fourth semester – College of Europe

Students follow the courses offered in their respective study track.

The Master of Arts in Transatlantic Affairs has been accredited in the United States and in Europe.



Director
Michele Chang

- 🌐 coleurope.eu/mata
- 🌐 fletcher.tufts.edu/academics/dual-joint-exchange-programs/joint-dual-programs/master-arts-transatlantic-affairs



Research and partners

Recherche et partenaires

E/ The Global Competition Law Centre (GCLC) is a research centre of the College of Europe, founded on 1 January 2004. Its aims are to promote legal and economic analysis of competition policy in the EU.

F/ Le Global Competition Law Centre (GCLC) est un centre de recherche du Collège d'Europe, créé le 1er janvier 2004. Il a pour vocation de promouvoir l'analyse juridique et économique des politiques de la concurrence dans l'Union européenne.

President Bernd Meyring
🌐 coleurope.eu/gclc

E/ The Natolin European Centre (NEC) is a Polish foundation that has been at the leading edge of research and educational projects dealing with European Integration and Euro-Atlantic issues since it was created in 1993.

F/ Le Centre européen de Natolin (CEN) est une fondation polonaise qui est à la pointe des projets de recherche et d'enseignement portant sur l'intégration européenne et les questions euro-atlantiques depuis sa création en 1993.

Director Agnieszka Czachowska-Aussenberg
🌐 www.natolin.edu.pl

E/ The International Committee of the Red Cross (ICRC) (Brussels) and the College of Europe organise an annual Colloquium for specialists, and a seminar to introduce students to International Humanitarian Law (Bruges and Natolin).

F/ Le Comité international de la Croix-Rouge (CICR) (Bruxelles) et le Collège d'Europe organisent un colloque annuel à l'intention de spécialistes de la matière, ainsi qu'un séminaire destiné à introduire les étudiants au droit international humanitaire (Bruges et Natolin).

🌐 icrc.org

E/ European Civilization Chair

The Chair, founded by the European Parliament in memory of Bronisław Geremek, focuses on recent European History in the wider context of the development of European civilization.

F/ Chaire de Civilisation européenne

La Chaire, fondée par le Parlement Européen en mémoire de Bronisław Geremek, est dédiée à l'étude de l'histoire européenne récente dans le contexte du développement de la civilisation européenne.

Chairholder Georges Mink
🌐 coleurope.eu/historychair

E/ European Neighbourhood Policy Chair

The Chair focuses on the EU's European Neighbourhood Policy (ENP) and the EU's eastern and southern neighbours.

F/ Chaire de la Politique européenne de Voisinage

La Chaire se concentre sur la Politique de Voisinage de l'Union européenne (PEV) et sur les voisins orientaux et méridionaux de l'Union européenne.

Chairholder Tobias Schumacher
🌐 coleurope.eu/enpchair

E/ IBERDROLA Manuel Marín Chair for European Energy and Climate Policy

The IBERDROLA Manuel Marín Chair for European Energy and Climate Policy offers a high-profile framework for courses, research and innovative ideas in the field of energy.

F/ Chaire IBERDROLA Manuel Marín sur la politique énergétique et climatique européenne

La Chaire IBERDROLA Manuel Marín sur la politique énergétique et climatique européenne offre un support pour l'enseignement, la recherche et les initiatives innovantes dans le domaine de l'énergie.

Chairholder Dirk Buschle
🌐 energy.coleurope.eu

E/ The Fulbright-Schuman Chair US-EU Relations & The Fulbright-NATO Security Studies Chair

It supports American academics and professionals to teach at the College for a semester or a full academic year as a member of

the Departments of European Political and Governance Studies and of EU International Relations and Diplomacy Studies.

🌐 coleurope.eu/fulbright-schuman
🌐 coleurope.eu/fulbright-nato



Study and experience Europe Etudier et vivre l'Europe

52 |

E/ The College of Europe is characterised by its academic independence, its bilingualism, the diversity of its teaching staff and its multicultural environment, which together create a genuine European 'microcosm'.

Entry requirements and rigorous selection procedures ensure that students who are recruited are of the highest calibre. The student body, more than 340 students in Bruges and around 130 students in Natolin (2021-2022), reflects a variety of cultures and a variety of personal experiences. Students come from about 50 countries, many speaking a number of languages. All have completed a university degree in a field appropriate for participation in the

College's postgraduate programme, and many already hold a postgraduate degree. Their average age is 25. Some of them are seconded from international organisations and national foreign services.

The College's residential life is a vital component of the student experience. By living together, students from across Europe and beyond work together and exchange views in both the academic and social environment. Through the intensity of this personal experience and interaction, students become familiar with the full cultural and social diversity of Europe and learn how to operate in an international environment.

F/ Le Collège est caractérisé par son indépendance académique, son bilinguisme, la diversité de son corps enseignant, ainsi que par son ambiance multiculturelle, éléments qui contribuent à en faire un véritable 'microcosme' européen.

Des conditions d'admission et des procédures de sélection strictes assurent un recrutement de première qualité. Pluralité des cultures et diversité des expériences caractérisent les étudiants du Collège, plus de 340 étudiants à Bruges et environ 130 étudiants à Natolin (2021-2022). Ceux-ci représentent environ 50 nationalités, beaucoup d'entre eux parlant nombre de langues. Ils sont tous titulaires d'un diplôme universitaire dans un domaine correspondant au programme postuniversitaire du Collège, beaucoup étant déjà titulaires d'un diplôme de troisième cycle. Leur âge moyen est de 25 ans. Certains d'entre eux sont

détachés d'une organisation internationale ou d'un Ministère des affaires étrangères national.

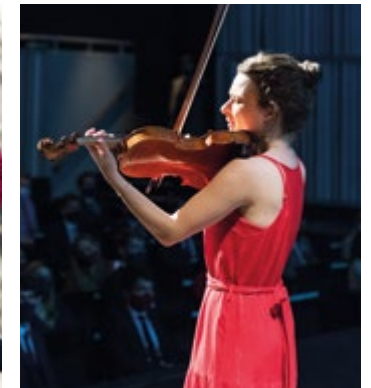
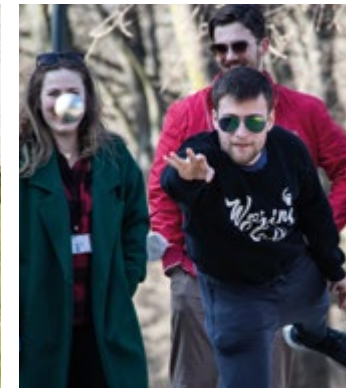
La vie en résidence est un élément-clé de l'année passée au Collège. Vivant ensemble, les étudiants européens ou non-européens apprennent à travailler en commun. Ils échangent idées et opinions dans le cadre de leurs études ainsi qu'en dehors de celles-ci. Cette expérience intense et ces relations humaines partagées exposent les étudiants à la diversité culturelle et sociale de l'Europe et leur apprennent à agir et à se mouvoir dans un environnement international.

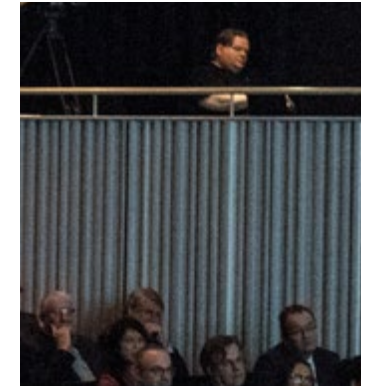
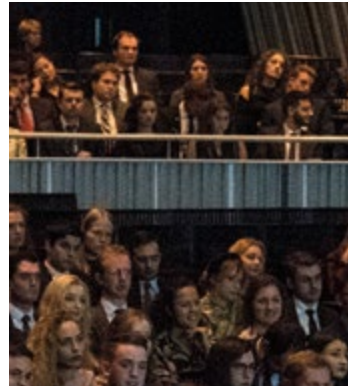
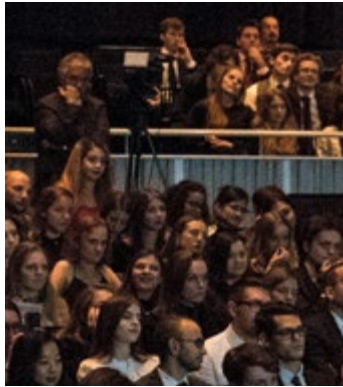
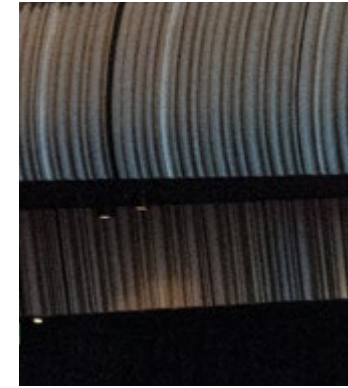
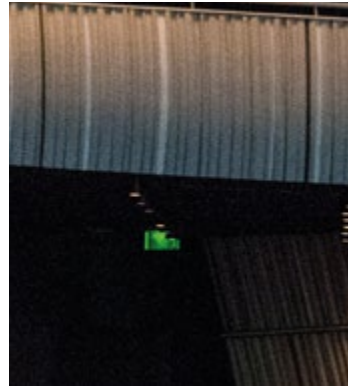
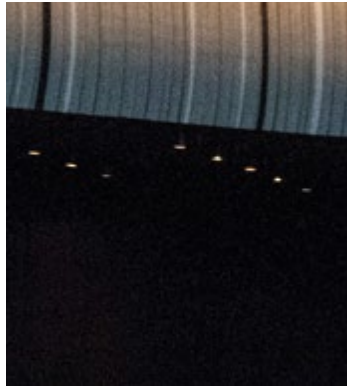
| 53



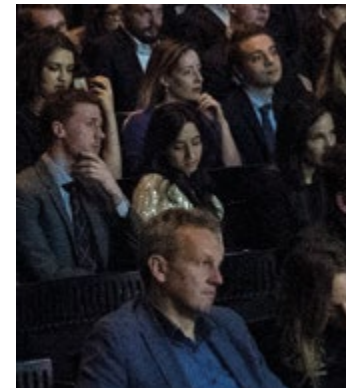
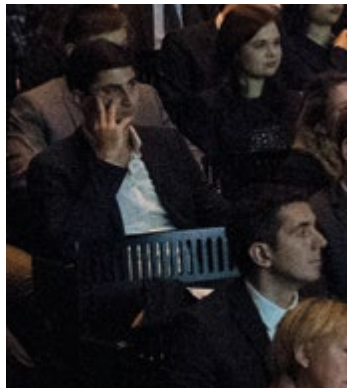


Student life
Vie étudiante





Ceremonies and conferences Cérémonies et conférences







E/ The College of Europe welcomes high-level speakers to both of its campuses, many of whom use the occasion to further the European debate. Conferences and seminars are organised throughout the year where practitioners and students enter into critical dialogue and engage in direct exchanges of views over issues affecting European integration and international relations.

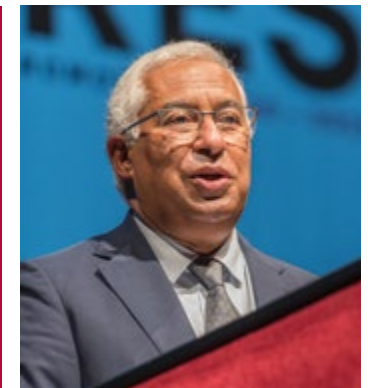


F/ Le Collège d'Europe accueille sur ses deux campus des orateurs de renom et il est devenu une tribune privilégiée pour débattre de l'Europe et de son avenir. Des conférences et des séminaires sont organisés durant l'année académique. Ils permettent à des praticiens réputés et aux étudiants d'échanger et de confronter leurs idées à propos de questions touchant à l'intégration européenne et aux relations internationales.



 coleurope.eu/about-college/history/promotions-and-patrons



Student services

Services pour les étudiants

E/ The Student Affairs Offices serve as the main liaison between students and administration and provide support in managing students' daily life on and off campus, whilst also offering a wide range of extracurricular activities.

F/ Les Bureaux des affaires étudiantes sont les points de liaison entre les étudiants et l'administration. Ils soutiennent les étudiants dans leur vie quotidienne au sein et en dehors du campus, tout en organisant également une grande variété d'activités extra curriculaires.

🌐 coleurope.eu/studentaffairsoffice

🌐 coleurope.eu/natolinstudentaffairsoffice

E/ The Careers Offices offer, on the two campuses, a portfolio of initiatives to help students navigate the job market (networking meetings, career coaching, C.V. and interview consultations, soft skills workshops). They are also the contact points for those wishing to recruit graduates of the College of Europe. They work in close cooperation with the Alumni Association.

F/ Les Bureaux des Carrières présents sur les deux campus proposent un ensemble d'initiatives visant à aider les étudiants à appréhender le marché du travail (rencontres networking, coaching carrières, conseils pour rédiger un C.V. ou préparation d'un entretien, ateliers sur les compétences 'douces'). Ils sont également les points de contact pour qui désirerait recruter des diplômés du Collège d'Europe et oeuvrent en étroite coopération avec l'Association des Anciens.

🌐 coleurope.eu/careers-office

🌐 coleurope.eu/careersnatolin

E/ The Alumni Association of the College of Europe promotes the College of Europe and strengthens the ties among more than 15.000 alumni located throughout the world.

F/ L'Association des Anciens Étudiants du Collège d'Europe promeut le Collège d'Europe et maintient le lien entre plus de 15.000 anciens à travers le monde.

🌐 coleurope-alumni.eu

E/ The Language Services of both campuses offer students a range of language courses and communication skills development workshops. French and English lessons are emphasized as these are the two working languages of the College of Europe.

F/ Les Services des Langues des deux campus proposent aux étudiants une série de cours de langues, ainsi que des ateliers de communication. L'accent est tout particulièrement mis sur les cours de français et d'anglais, les deux langues de travail du Collège d'Europe.

🌐 coleurope.eu/language-service-bruges

🌐 coleurope.eu/language-service-natolin

E/ Libraries

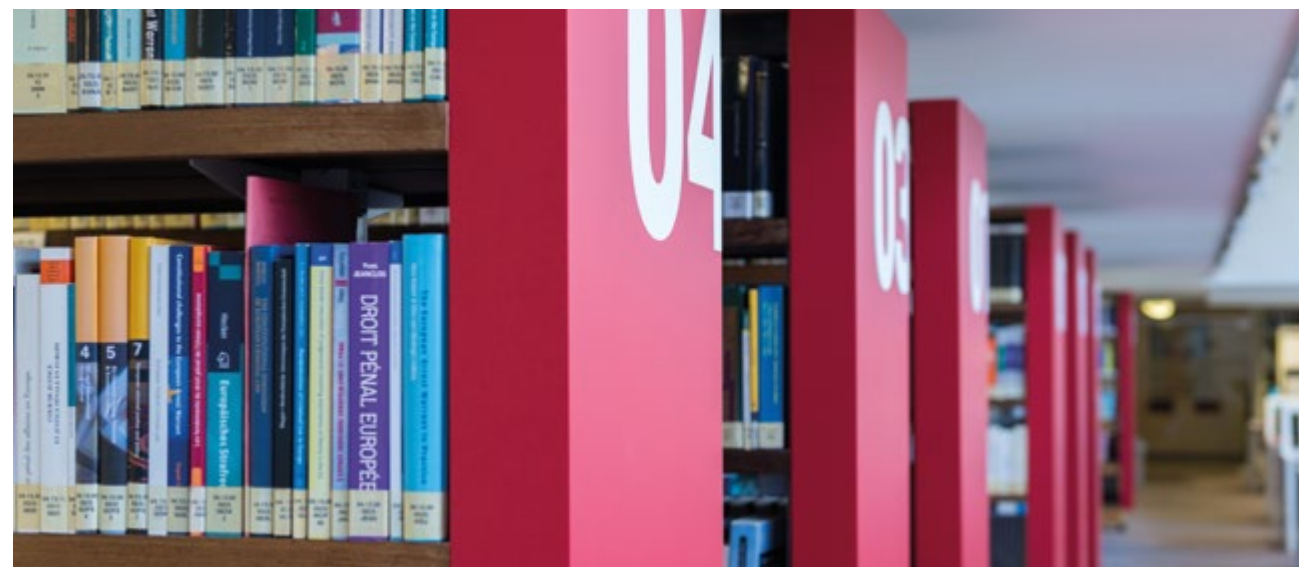
The mission of the Bruges and Natolin libraries is to support the teaching and research activities of the College of Europe. Both libraries acquire, preserve and make accessible scholarly resources of all kinds, develop innovative services and apply new information technologies to enrich the student learning experience, and encourage exploration and research at all levels.

F/ Bibliothèques

La mission des bibliothèques de Bruges et de Natolin est de soutenir les activités d'enseignement et de recherche du Collège d'Europe. Les deux bibliothèques acquièrent, préservent et rendent accessibles des ressources scientifiques de toutes sortes, développent des services innovateurs, et recourent aux nouvelles technologies de l'information pour enrichir l'expérience d'apprentissage des étudiants et encourager l'exploration et la recherche à tous les niveaux.

🌐 library.coleurope.eu

🌐 library.coleurop.pl



A wealth of career destinations

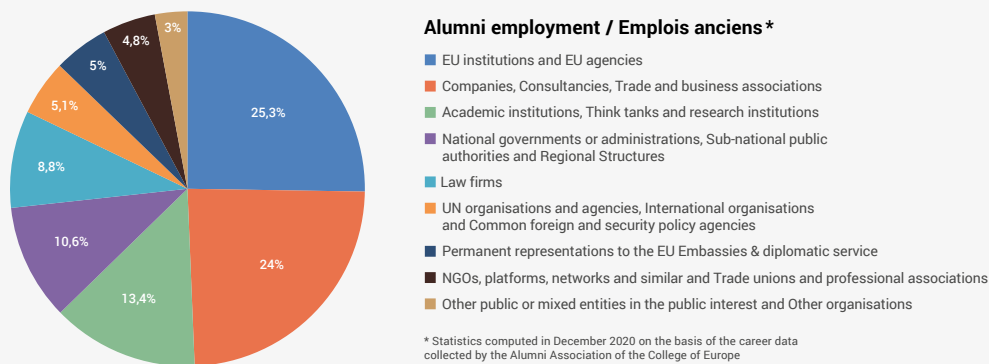
Une richesse de débouchés professionnels

E/ The academic programmes of the College are organised in order to maintain a level of excellence which has allowed more than 15.000 of its graduates to pursue careers at high level in the field of the European affairs. This prestigious qualification allows them to take on responsibilities, usually in a leadership role, in a wide range of sectors activities, public or private, within the European Union and beyond.

F/ Les programmes académiques du Collège sont organisés de façon à maintenir un niveau d'excellence qui a permis à ses plus de 15.000 diplômés de poursuivre des carrières de haut niveau dans le domaine des affaires européennes. Ce degré élevé de qualification leur permet d'exercer des responsabilités, habituellement dans un rôle de leadership, dans un large champ de secteurs d'activités, publics ou privés, au sein de l'Union européenne ou en dehors.

coleurope.eu/careers-office
coleurope.eu/careersnatolin

Alumni employment / Emplois anciens *

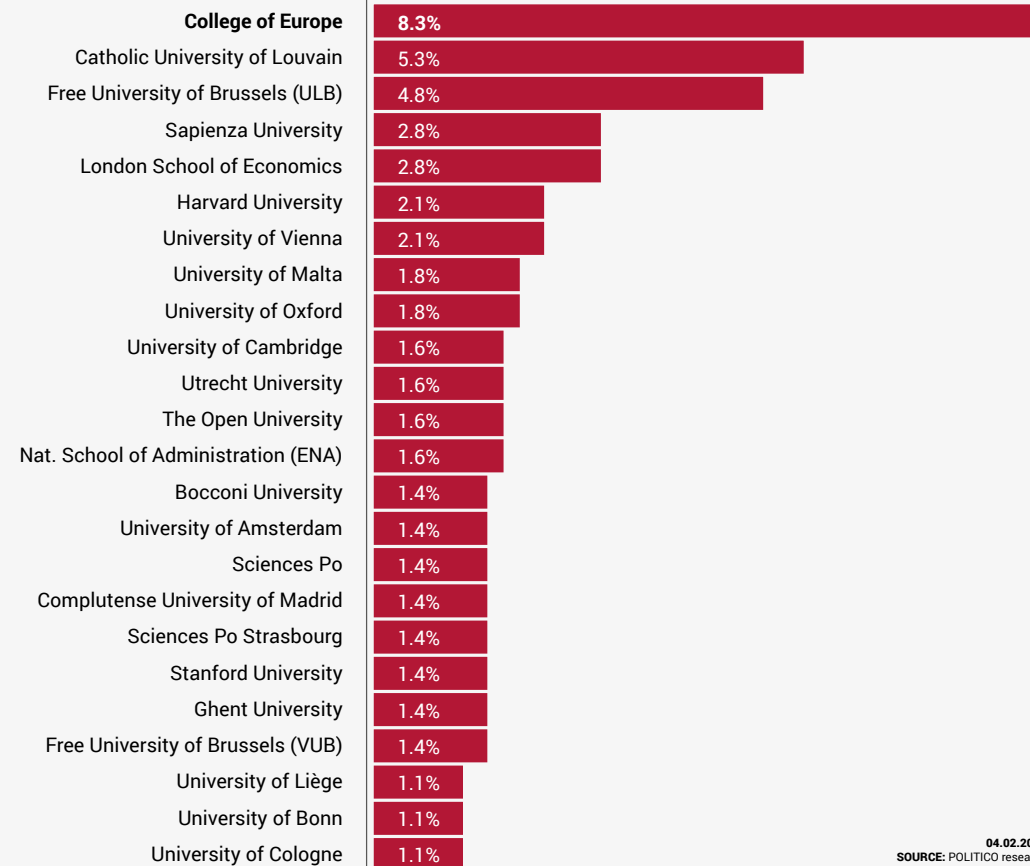


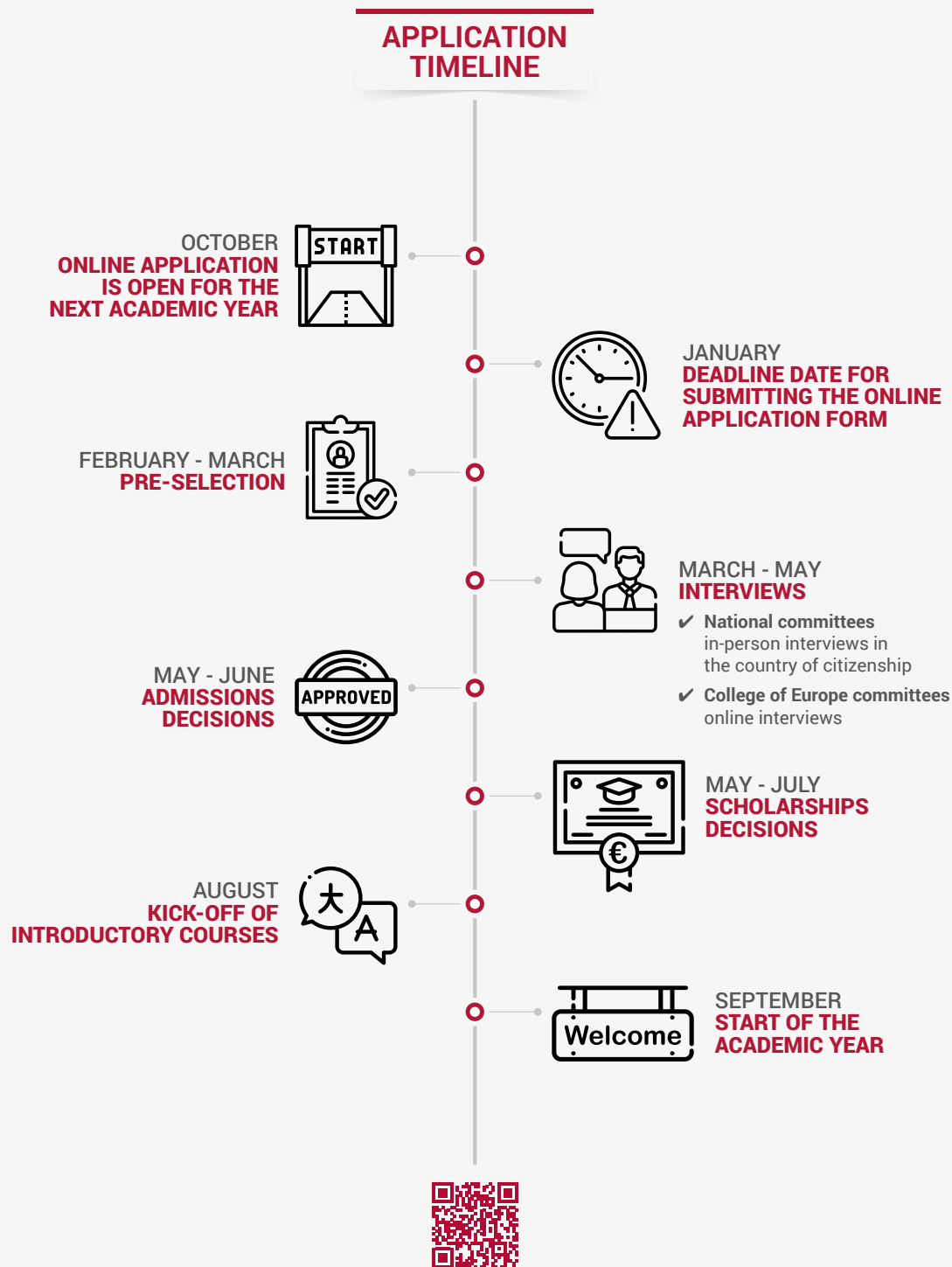
Studying at the College of Europe opens up rewarding careers /
 Etudier au Collège ouvre la porte à des carrières gratifiantes



E/ Many EU officials choose a Brussels-based academic institution for their second or third degree. Share of EU officials in the sample who attended each university during their educational career in percentage. Top 25 universities.

F/ Beaucoup de fonctionnaires des institutions de l'Union Européenne ont choisi une institution académique basée à Bruxelles pour obtenir leur second ou troisième diplôme. Répartition, en pourcentage, des fonctionnaires des institutions de l'Union Européenne en fonction des universités qu'ils ont fréquentées durant leurs études (25 premières universités).





Admission and scholarships

Admission et bourses d'études

E/ Admission

All applicants to the College of Europe must hold a relevant university degree. Admission to the College requires either a Bologna Master's degree or a final university degree with at least 240 ECTS credits acquired throughout the course of one's university studies. Holders of a three-year Bachelor degree (180 ECTS) are eligible only if they demonstrate a very strong academic background in relation to the academic programme for which they apply. Equivalence will be determined on the basis of objective criteria.

Fees

The total fee for the academic year 2023-2024 is € 27.000 and covers both tuition and board & lodging. For more detailed information, see coleurope.eu/admission/fees

Scholarships

More than 70% of students are granted full or partial scholarships by their national or regional government, by the European institutions, or by the private sector. Thanks to support from the European Union, the College of Europe awards the following scholarships: European Neighbourhood Policy Scholarships for EU citizens (Bruges and Natolin campuses), European Neighbourhood Policy Scholarships for ENP countries citizens (Bruges and Natolin campuses), European History and Civilization Scholarships (Natolin campus),

and Journalism Scholarships (Natolin campus). For more detailed information, see coleurope.eu/admission/scholarships.

Language requirements

The two working languages of the College of Europe are English and French. All study programmes are bilingual, with the exception of the Master of Arts in Transatlantic Affairs, which is an English-only programme. Candidates can apply to some study programmes with a lower command of one of these two languages. Occasionally students are admitted on condition that they improve specific language skills. Language requirements for all of the academic programmes are to be found at coleurope.eu/languagesbruges and coleurope.eu/languagesnatolin.

Master of Arts in Transatlantic Affairs

For the specific requirements, see coleurope.eu/MATA.



F/ Admission

Les candidats au Collège d'Europe doivent être titulaires d'un diplôme universitaire approprié. L'admission au Collège d'Europe requiert des candidats, soit un diplôme de Master type Bologne ou un diplôme universitaire avec au moins 240 ECTS. Les détenteurs d'un diplôme de Bachelier en trois ans (180 crédits ECTS) ne sont admissibles que s'ils possèdent une très solide formation dans le domaine du programme académique pour lequel ils se portent candidat. L'équivalence sera déterminée sur la base de critères objectifs.

Les frais

Le total des frais pour l'année académique 2023-2024 est de € 27.000 et couvre les frais d'inscription et les frais de logement et pension. Pour de plus amples informations, voir coleurope.eu/admission/fees.

Bourses d'études

Plus de 70% des étudiants bénéficient de bourses complètes ou partielles accordées par leur gouvernement national ou régional, les institutions européennes ou par le secteur privé. Grâce au soutien de l'Union européenne, le Collège d'Europe attribue les bourses suivantes : Bourses Politique européenne de Voisinage pour citoyens de l'UE (campus de

Bruges et Natolin), Bourses Politique européenne de Voisinage pour citoyens des pays de la PEV (campus de Bruges et Natolin), Bourses Histoire et Civilisation européennes (campus de Natolin) et Bourses Journalisme (campus de Natolin). Pour de plus amples informations, voir coleurope.eu/admission/scholarships.

Exigences linguistiques

Les deux langues de travail du Collège d'Europe sont l'anglais et le français. Tous les programmes d'études sont bilingues, à l'exception du 'Master of Arts in Transatlantic Affairs' qui est un programme uniquement en anglais. Les candidats dont la connaissance de l'une des deux langues est plus faible peuvent cependant poser leur candidature à certains programmes d'études. Dans certains cas, les étudiants pourront être admis à la condition qu'ils améliorent certaines de leurs compétences linguistiques. Les exigences linguistiques pour l'ensemble des programmes académiques sont disponibles sur coleurope.eu/languesbruges et coleurope.eu/languesnatolin.

Master of Arts in Transatlantic Affairs

Pour les conditions particulières, voir coleurope.eu/MATA.



Selection procedure and selection committees |
Procédure de sélection et comités de sélection (FAQ)

coleurope.eu/admission
info.admissions@coleurope.eu



President of the Administrative Council Herman Van Rompuy



Rector of the College of Europe, Federica Mogherini and Vice-Rector of the College of Europe, Ewa Ośniecka-Tamecka

Governing bodies, administration and Academic Council

Organes de direction, administration et Conseil Académique

E/ The College of Europe was established in 1949 in Bruges, Belgium. Since 1992 the College has operated on two campuses in two host countries, in Bruges (Belgium) and in Natolin (Warsaw, Poland). They are administered by their respective governing bodies, respectively under Belgian and Polish legislation.

In all academic matters, they act under the governance of a single Academic Council.

The Bruges campus (Belgium)

The Administrative Council, presided by Mr Herman Van Rompuy, includes representatives of the two host countries and of

European governments. It is the highest decision-making authority, and is responsible for the implementation of the College's objectives. The Executive Committee, elected by the Administrative Council and reporting to it, ensures sound financial and administrative management.

The Natolin campus in Warsaw (Poland)

The Natolin campus has been governed since 2001 by an Executive Board which ensures its sound financial and administrative management.

Its members include representatives from the two host countries and the Rector

and Vice-Rector of the College of Europe. Its Chairman is Professor Jacek Saryusz-Wolski.

The Rector & Vice-Rector

The Rector, Mrs Federica Mogherini, directs and coordinates the activities of the College of Europe and chairs the Academic Council.

The Vice-Rector, Mrs Ewa Ośniecka-Tamecka, is responsible for the management of the College of Europe Natolin Campus.

The Academic Council of the College of Europe

The Academic Council, which includes representatives of both campuses, ensures that College-wide education and training standards are maintained at the highest level.

F/ Le Collège d'Europe a été fondé en 1949, à Bruges, en Belgique. Depuis 1992, le Collège opère sur deux campus, dans deux pays hôtes, à Bruges (Belgique) et à Natolin (Varsovie, Pologne). Chacun est administré par ses propres organes de direction, ceux-ci relevant respectivement des législations belge et polonaise. Pour toute question académique, ils agissent sous l'autorité d'un Conseil académique unique.

Le campus de Bruges (Belgique)

Le Conseil d'administration, présidé par M. Herman Van Rompuy, est composé de

représentants des gouvernements des deux pays hôtes ainsi que d'autres Etats européens. C'est la plus haute instance décisionnelle et est responsable de la réalisation des objectifs du Collège. Le Comité exécutif, nommé par le Conseil d'administration à qui il fait rapport, assure la saine gestion financière et administrative.

Le campus de Natolin à Varsovie (Pologne)

La direction du campus de Natolin est assurée depuis 2001 par le Conseil d'administration qui assure une saine gestion financière et administrative. Ses membres comprennent des représentants des deux pays hôtes, ainsi que la Rectrice et la Vice-Rectrice du Collège d'Europe. Il est présidé par le professeur Jacek Saryusz-Wolski.

La Rectrice et la Vice-Rectrice

La Rectrice, Mme Federica Mogherini, dirige et coordonne les activités du Collège d'Europe et préside le Conseil académique. La Vice-Rectrice, Mme Ewa Ośniecka-Tamecka, est responsable de la gestion du Collège d'Europe Campus de Natolin.

Le Conseil académique du Collège d'Europe

Le Conseil académique, qui se compose de représentants des deux campus, veille à ce que la qualité des programmes d'enseignement et de formation soit maintenue au plus haut niveau.

🌐 coleurope.eu/governance



Training and projects Formation et projets

Bruges campus / Campus de Bruges

E/ For over 26 years, the College of Europe in Bruges has built a solid reputation and expertise in training executives (notably diplomats, officials, civil servants and lawyers) and managing projects.

Our offer includes 14 annual training courses as well as custom-made training programmes for international organisations, EU and national institutions, companies and civil society organisations. Every year, several thousands of professionals benefit from our expertise in training on EU affairs and skills (negotiations, communication, leadership). We deliver them in Bruges, Brussels, around the world or online.

In addition, we implement projects - service contracts, international cooperation, academic partnership and research actions - in the fields of expertise of the College (EU legislation, EU governance and policies, EU diplomacy, etc.).

The multinational team of the Executive Education, Training & Projects Office is specialised in adult-learning techniques, training design, project management and event organisation.

F/ Depuis plus de 26 ans, le Collège d'Europe à Bruges a établi une solide réputation et une expertise dans la formation de cadres (notamment de diplomates, fonctionnaires et juristes) et la gestion de projets.

Notre offre comprend 14 formations catalogue ainsi que des formations sur mesure pour des organisations internationales, des institutions UE et nationales, des entreprises et des organisations de la société civile. Chaque année, des milliers de professionnels bénéficient de notre expertise en matière de formation aux affaires et compétences européennes. Nous les organisons à Bruges, Bruxelles, dans le monde entier et en ligne.

En outre, nous mettons en œuvre des projets - contrats de services et de coopération internationale, partenariats académiques et contrats de recherche - dans les domaines d'expertise du Collège (législation de l'UE, gouvernance et politiques de l'UE, diplomatie de l'UE, etc.).

L'équipe multinationale du Service des formations et projets est spécialisée dans la conception de formations, la gestion de projets et l'organisation d'événements.

[🌐 coleurope.eu/about-college/development-office](https://coleurope.eu/about-college/development-office)

Natolin campus / Campus de Natolin

E/ The Executive Education Office at the College of Europe in Natolin offers professional training, including via on-demand programmes tailored to the specific needs of participants, develops international projects and more.

We are offering specialised executive education courses designed around topical issues related to the EU and its policies, media in the digital era, disinformation and others, all with a strong focus on EU-neighbourhoods relations. On demand and in close cooperation with partners, we are also implementing tailored courses, targeting specific groups of learners: civil servants, diplomats, NGO leaders, journalists, other. Trainings in the form of study trips are an important element of our offer. Destinations cover the EU institutions, Member States and the EU's neighbourhoods.

All trainings contain a carefully crafted mix of knowledge and skills development, delivered by our network of top experts from the



academia, public administration, international institutions, media, and other experienced professionals of various trades, coming from a variety of regions of the world.

F/ Le Bureau de la formation des cadres du Collège d'Europe à Natolin propose des formations professionnelles, y compris via des programmes à la demande adaptés aux besoins spécifiques des participants, développe des projets internationaux et plus encore.

Nous proposons des cours de formation à destination de cadres spécialisés conçus autour de questions d'actualité liées à l'Union Européenne et à ses politiques, aux médias à l'ère numérique, à la désinformation et autres, tout en mettant l'accent sur les relations de l'UE avec les pays de son voisinage. Sur demande et en étroite collaboration avec nos partenaires, nous mettons également en œuvre des cours sur mesure, ciblant des groupes spécifiques d'apprenants : fonctionnaires, diplomates, dirigeants d'ONG, journalistes, etc. L'un des éléments les plus importants de notre offre

consiste en des formations sous forme de voyages d'études. Les destinations couvrent les institutions européennes, les États membres et les pays voisins de l'UE.

Toutes les formations, conçues sur la base d'un mélange de connaissances et de développement des compétences, sont dispensées par notre réseau d'experts de haut niveau issus de l'université, de l'administration publique, d'institutions internationales, des médias, ainsi que par d'autres intervenants d'horizons professionnels et géographiques variés.

[🌐 etgn.coleuropenatolin.eu](https://etgn.coleuropenatolin.eu)

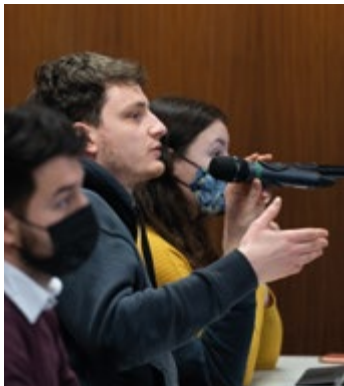




Alumni, public sponsors and private donors Anciens, sponsors publics et donateurs privés



72 |



E/ The College of Europe thanks its alumni, public sponsors, and private donors for their continued support.

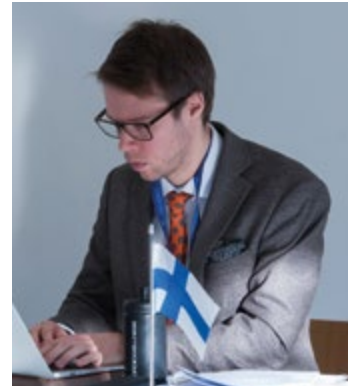
F/ Le Collège d'Europe remercie ses anciens, sponsors publics et ses donateurs privés pour leur soutien continu.

[🌐 coleurope.eu/sponsors](https://coleurope.eu/sponsors)



Donate to the College of Europe |
Faire un don au Collège d'Europe

[🌐 coleurope.eu/donate](https://coleurope.eu/donate)



E/ The study programmes are revised annually to ensure continuing excellence and dynamism. Candidates for the academic year 2023-2024 are therefore invited to consult the College of Europe website at www.coleurope.eu or to contact the College of Europe for up-to-date information.


F/ Les programmes d'études sont révisés chaque année afin de toujours assurer l'excellence et le dynamisme. Les candidats pour l'année académique 2023-2024 sont donc invités à consulter le site internet du Collège d'Europe au www.coleurope.eu ou à contacter le Collège d'Europe pour une information actualisée.

COVID-19 Response | Réponse COVID-19

E/ The COVID-19 pandemic has an impact on the way we organize our life together, both in Bruges and in Natolin, as we have continuously adapted to fulfil two key priorities: on the one hand, protecting the health and safety of all students and staff, and on the other hand, preserving the academic excellence of our offer and the unique experience of living together in a multicultural environment. The College of Europe remains committed to its traditional formula of in-person teaching and extracurricular activities. In the next academic year, all classes and activities will be held in person and on-site to the maximum extent allowed by the respective public authorities of the two host countries, Belgium and Poland.

F/ La pandémie COVID-19 a un impact sur la façon dont nous organisons notre vie en commun, tant à Bruges qu'à Natolin, sachant que nous nous sommes constamment adaptés afin de respecter nos deux priorités essentielles : d'une part, protéger la santé et la sécurité de nos étudiants ainsi que de notre personnel, et d'autre part, préserver l'excellence académique de notre offre ainsi que l'expérience unique du vivre ensemble dans un environnement multiculturel. Le Collège d'Europe demeure attaché à sa formule traditionnelle de l'enseignement en personne. Durant la prochaine année académique, tous les cours et activités auront lieu en présentiel, sur site, dans toute la mesure de ce qui sera autorisé par les autorités publiques des deux pays hôtes, à savoir la Belgique et la Pologne.



With the support of the Erasmus+ programme 

This project is funded with support from the European Commission. This publication reflects the views only of the author, and the Commission cannot be held responsible for any use which may be made of the information contained therein.

Pictures in this brochure | Photos dans cette brochure:

College of Europe (Stéphanie Parmentier, Glenn Bogaert, Agnieszka Lempart, Tomasz Kowalczyk, students & staff), Bartek Bartosiński, Mariusz Bodnar, Ewa and Józef Bujak, Anna Fijałkowska, Paweł Konarzewski, Tomasz Marczak, Tomasz Tołłoczko



This brochure was produced in an eco-friendly and sustainable way. Cette brochure a été réalisée dans le respect de l'environnement et de façon durable.



Brugge

College of Europe
Collège d'Europe



Natolin

Postgraduate institute of European studies
Institut postuniversitaire d'études européennes



coleurope.eu

